

Podpora:

1. Hledáte nové zákazníky? ANO NE

2. Líbila by se Vám možnost rodinného domu za 60.000,- Kč akontace a splátky 7.500,- Kč ? ANO NE

3. Znáte dobře techniku direct marketingu, objednání práce u callcentra, aby sjednávalo s klienty schůzky, nebo aby volali dotazníky a nebo aby prodávali produkty po telefonu? ANO NE

4. Zajímala by Vás možnost domluvit se s realitními makléři, aby inzerovali výstavbu rodinného domu, nebo bytu, a že byste za klienta jimi zprostředkovaného dostávali odměny? ANO NE

E. Zajímalo by Vás pořízení vlastního vzorového rodinného domu 4+1 nebo bytu, pro sebe, k ukazování, a tím si přivydělávat na nájem? (včetně nabízení pobočky) ANO NE

5. Jste ochotni mít zájem o pasivní příjmy? (příjmy, kdy pracují druzí pod Vámi a Vy jen inkasujete peníze na účet a vybíráte si je? ANO NE

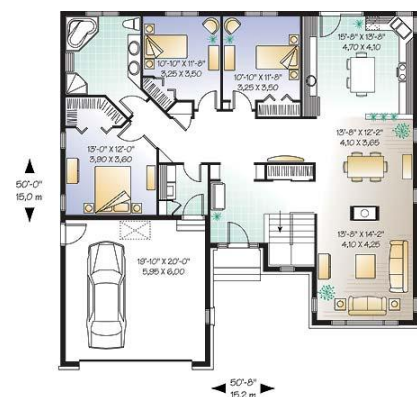
6. Jste ochotni Váš budoucí a slíbený příjem nějak podpořit, kontakty na potenciální klienty? ANO NE

- zaplacením 1.500,- Kč reklamy Etarget a reklamy Google a k reklamě vypsanému inzerátu, s kontaktem, aby mohl klient reagovat (výnos 3.000 Kč) ANO NE

- zaplacením 10.000,- Kč práce direct marketing, zadání u callcentra (výnos 30.000 Kč) ANO NE

- domluvit si realitní makléře, kteří by inzerovali, a předávali kontakty na potencionální zákazníky (řukance) ? (výnos počet bytů x 7.500,- Kč) ANO NE

7. Jste ochotni podpořit Váš budoucí a slíbený příjem účasti ve svěřenském fondu na direct marketing, kdy investujete do stroje na podávání realitních inzerátů, a zpět dostanete provizi cca za 4 měsíce. A dá se domluvit, že byste si vyzkoušeli investovat třeba jen malou částku 500,- Kč, ze které byste měli za 4 měsíce 1.000,- Kč. Tedy přes svěřenský fond byste měli i zisk 2 x tolik za 4 měsíce. To v bance nedostanete. Máte zájem o více informací? ANO NE



Vyplnil:

Jméno:

Telefon:

Email:

Souhlas se zpracováním údajů dle zákona č. 101/2000 Sb.: ANO

Provize:

8. Hodily by se Vám provize 7.500,- Kč za každého klienta na byt, kterého by činností telemarketingu sehnalo callcentrum, volající dotazníky?

ANO NE

9. Hodily by se vám provize 15.000,- Kč za každého klienta na produkt PATRO bytů kterého by činností telemarketingu sehnalo callcentrum, volající dotazníky?

ANO NE

10. Hodily by se Vám provize 500,- Kč za každého klienta na investice za 10.000,- Kč, na 6% zisk z pronájmu koupených bytů ročně?

ANO NE

Spolupráce:

11. Mohli byste zvážit nabídku na pobočku, obchodní zastoupení, na prodej rodinných domů, za provizi 60.000,- Kč za 1 prodaný dům? A nabídky bydlení ve vzorovém domě, za podmínky další pobočkové spolupráce? Dům LEA.

ANO NE

12. Mohli byste zvážit nabídku na obchodní zastoupení prodej zdiva (tvárnice suchého zdění) na rodinné domy a byty, že byste k dodávce nabídli i svoje služby?

ANO NE

13. Mohli byste zvážit nabídku na obchodní zastoupení v oblasti hypotečních úvěrů klientům na výstavby pater bytů, bytů a rodinných domů?

ANO NE

Partnerství :

14. Mohla by Vás v budoucnu zajímat Velká realitní a finanční franchisa, (franšíza) na společné postavení 1 bytového domu jako společný developerský projekt, kdy by naše strana sháněla jednotlivé dodavatele a Vy byste s námi společně zajišťovali zákazníky a realizovali bychom společně pro ně zprostředkování budoucího prodeje a finanční servis?

ANO NE

15. Mohla by Vás v budoucnu zajímat nabídka na pořízení PATRA 2-4 bytů na úvěr od hypoteční banky, s tím, že by se byty pak pronajaly, a z pronájmů byste spláceli hypoteční úvěr a ještě by se do splátek započítávaly příjmy za koupené finanční roboty, které by snižovaly měsíční hypoteční splátky?

ANO NE

Jestli byste měli na některou otázku "ANO". A pak nám zašlete odpověď SMS na tel. č. 720 591 088. V tvaru: Dobry den, na oslovila mne Vase otazka na a moje odpoved zni ANO. Mam zajem o vice informaci na muj email. Prosim kontaktujte mne, muj email je podpis.
Do zprávy uveďte Váš email. To je vše. Děkujeme Vám.