

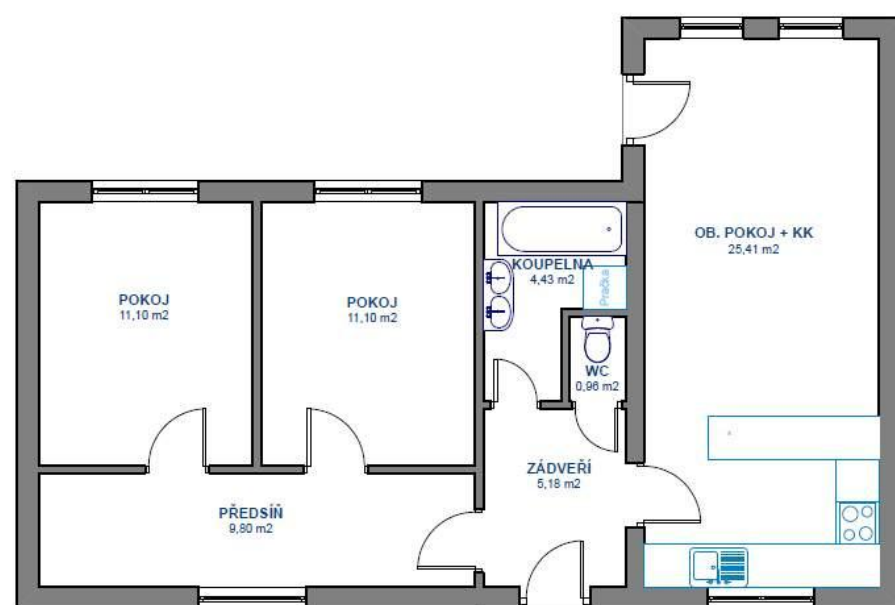
1+kk 28,4 m² Praha 5

Barrandov – jen za 150.000,- Kč

Představujeme Vám novinku – skloubení plánu, že postavíme spolu 12 bytů, z nich 10 prodáme přes realitní kancelář za tržní ceny a 2 byty nám zbudou jako poloviční běžný developerský zisk.

My máme řešení, aby Vás byt vyšel jen na 150.000,- Kč (levná cena vždycky zaujme).

Byt za cenu, o které je škoda jenom číst, lepší by bylo v něm bydlet.



Nastěhujte se s námi do konce roku 2016

Byt jen za 150.000,- Kč

Z čeho bude ?

ZÁKLADY:

základové pasy z betonu
základová deska – betonová deska,
hydroizolace, protiradonová bariéra

ZDIVO (sendvičové, akumulční)

Z venku skořepinové tvárnice BEST UNIKA v sendvičové vazbě s tepelnou izolací a cihlou KM BETA.

PŘÍČKY A VNITŘNÍ STĚNY

Příčky akumulční cihelné vápenopískové z důvodu pohody prostředí.

KONSTRUKCE STŘECHY:

dřevěný krov, tesařský, vázaný

STŘEŠNÍ KRYTINA:

Krytina KM BETA s glazurou (16 barev)

VNITŘNÍ POVRCHY STĚN:

Omítky VPC /možno i sádrové/

KLEMPÍŘSKÉ KONSTRUKCE:

žlaby, svody a úžlabí
z pozinkovaného plechu.

VCHODOVÉ DVEŘE:

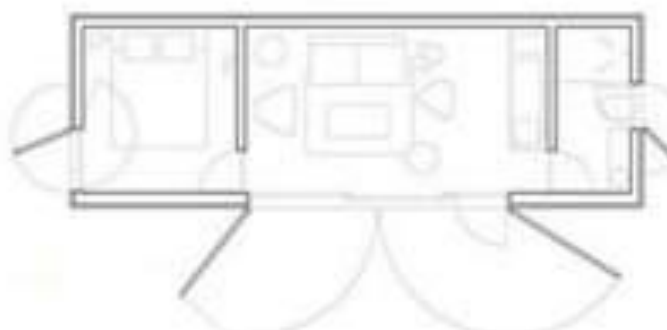
Dřevěné, palubkové, v barvě bílé s kováním včetně zámku do dřevěné zárubně.

OKNA A BALKÓNOVÉ DVEŘE:

plastové, bílé s tepelně izolačním dvojsklem a pravoúhlým meziokenním rastrem, vnitřní parapety u oken s povrchovou úpravou lamino, vnější parapety - pozinkovaný plech

Malé nájemní rodinné domy:

družstvo investorů



Ceny: od 480.000 Kč do 560.000 Kč



SKOŘEPINOVÁ TVÁRNICE BEST

Beton jako dobrý základ Vaší stavby.

Nejodolnější a nejdostupnější materiál
Odolávající všem nepříznivým vlivům.

IZOLAČNÍ VRSTVA

Drží teplo Vašeho domova, stálost a odolnost.

CIHLA KM BETA

Příčky od nás jen z vápenopískové cihly z důvodu akumulace tepla a úspory vytápění.

ZELENÁ KARTA NA ZAJIŠTĚNÍ VEDLEJŠÍCH PŘÍJMŮ

Zelená karta Družstva investorů
Ve smyslu platných stanov Družstva investorů, a pravidel na peníze, schválených notářskou JUDr. Evou Nohejlovou dne 11. října 2013 v Praze 4. Družstvo investorů zapsané dne 16. Ledna 2014, IČO 025 50 300
Zelená karta je objednání služeb za poplatek:
1. Služba personální činnosti
2. Školící činnosti pro nové lidi na spolupráci
3. Trenéřské činnosti a činnosti supervizora, na vedení nových lidí
4. Uplatnění software Grafů produktivity pro udržování pracovní efektivity, software a licenční práva za používání SW
Za přístup do systému pro spolupracovníka - jméno heslo
Za databáze pro činnosti spolupracovníka - operátora,
Za vyrobený mini E-shop pro potřeby práce s klienty spolupracovníka aktivního obchodního telemarketingu
Platnost: 12 měsíců
Lhůta platnosti: do 11/2015
Prodejce karty: spolupracovník
Napojení na BANKY: ANO
PROVIZE Z HYPOTÉK: ANO
ZAJIŠTĚNÍ TELEMARKETINGU: ANO
ZAJIŠTĚNÍ SERVISU: ANO
PASIVNÍ PŘÍJEM PRO VÁS: ANO
Funkce snížení hypotéky: ANO

ZELENÁ KARTA NA PŘÍJMY ZE 4. POZICE Z POBOČKY NA GENEROVÁNÍ PENĚZ

Družstvo investorů

Byty s pasivními příjmy

CENA: 5.000,- Kč / na 1 rok
ZISK: až 2.500 Kč – 4.000 Kč měsíčně
ZISK: až 30.000 Kč – 48.000 Kč ročně, k bytu od nás
VÝSTAVBA BYTŮ A BYDLENÍ A APARTMÁNŮ
ZELENÁ KARTA DRUŽSTVA

ZISK Z OBJEDNÁVKY GENEROVÁNÍ 1%.

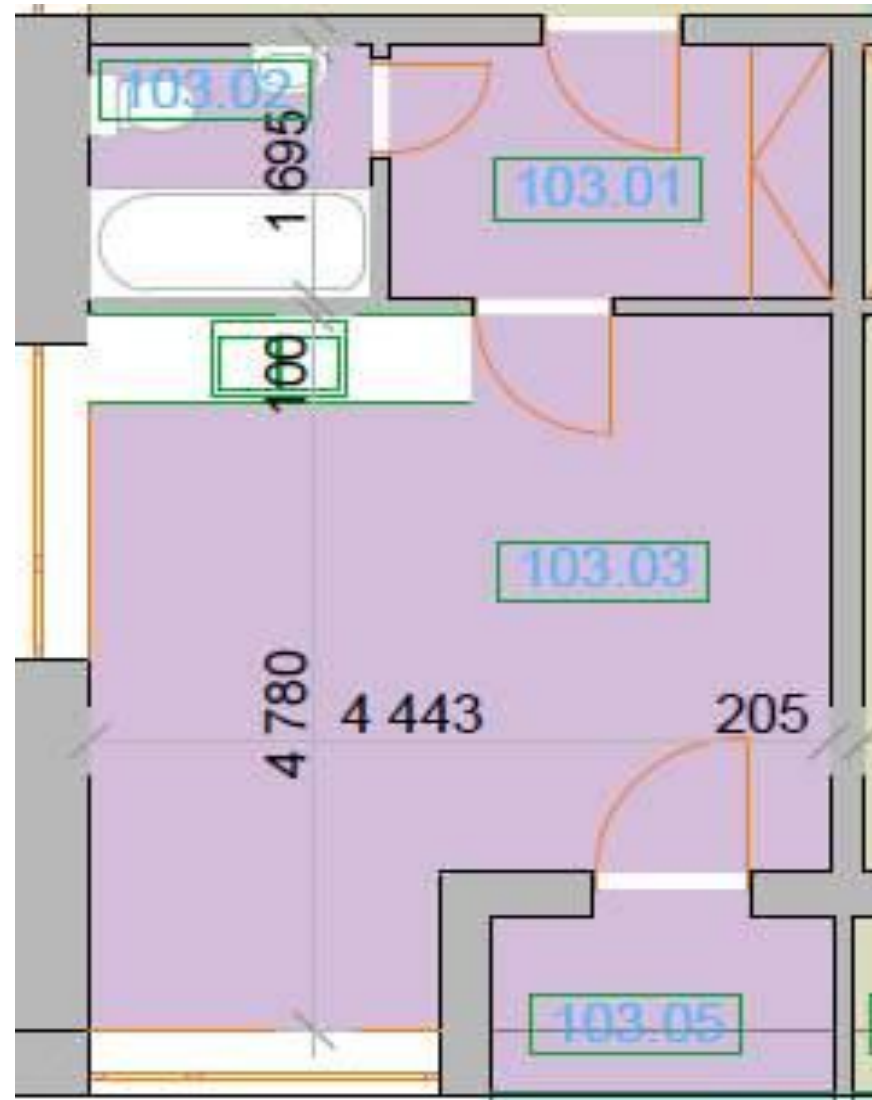


ZÁRUKA KVALITY

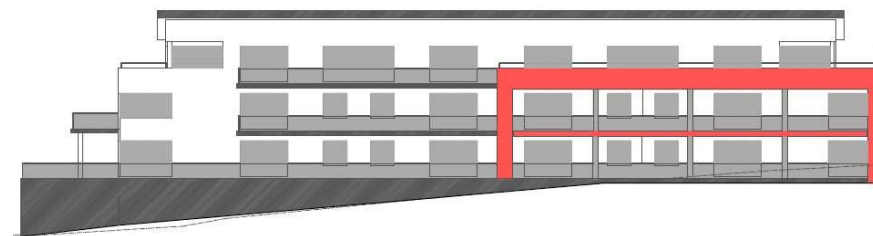
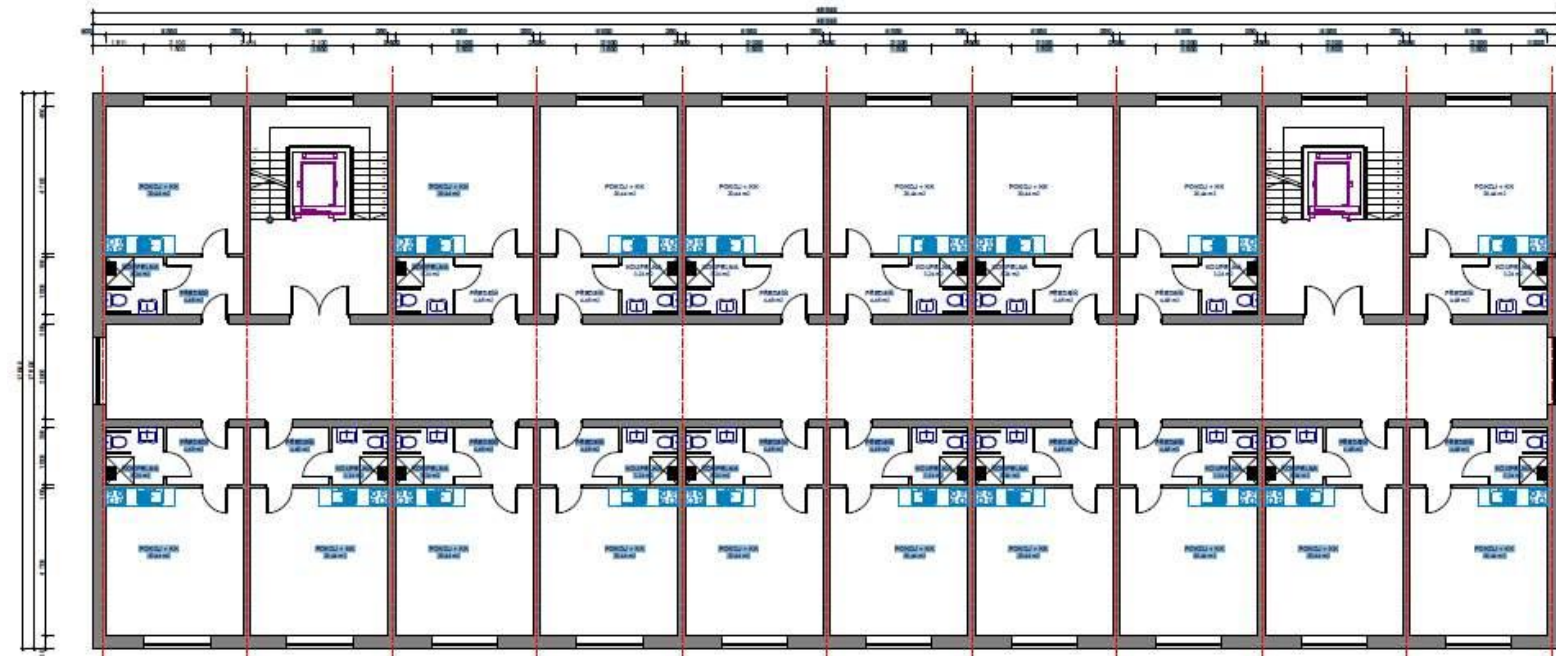
Záruku 10 let na fasádu může firma dát je když je dům postaven z betonových nepraskavých tvárnic, tvárnic které nejsou nasákové a s ideálně rovným povrchem. Jistě znáte, co udělá voda když zmrzne. Zvětší svůj objem. Nasáklá voda když zmrzne, tak prostě trhá.

K bytu od nás 2.000 Kč až 4.000 Kč měsíčně přes náš družstevní Svěrenecký fond, po dobu 20 ti let.

Půdorys



2.NP



CENA CELKEM:

- 01) 50.000 Kč na callcentrum
- 02) 50.000 Kč na kancelář a koupi SRO
- 03) 50.000 Kč na projekty, inženýring a koordinace přípravných činností
- 04) Realitní kanceláře seženou 10 klientů na byty
- 05) Založí se nové bytové družstvo s franchisovým spolupodnikáním (na rozpočtu bude Velká franchisa, jako stavební rezerva)
- 06) Po kolaudaci se apartmány (byty 1+kk) převedou do osobního vlastnictví klientů nebo se úvěr překlopí na 20.letý a budou platit navýšení nájemné.
- 07) 2 apartmány zůstanou jako zisk. Z toho pro Vás 1 apartmán.

Financování a pro dalších 10 bytů

Kalkulátor Družstva investorů		na BYT 1+kk 28,3 m ²	
VLASTNÍMI ZDROJI + půjčkou: 424 500 Kč		např. od POŠTY nebo stav. spořer	
proměnná výše úvěru:	-990 500 Kč	hypoteční úvěr na 990.500 Kč	
procento:	3%	p.a., roční úrok	
měsíční procento:	0,250%		
doba:	20	rok, proměnná	
doba:	240	měsíců, dopočítá se	
anuita je měsíční splátka, složená ze dvou položek: ÚMOR A ÚROK			
PRINCIP: 1/3 VLASTNÍ VKLADY a případně PŮJČKA, nebo CÍLOVÁ ČÁSTKA STAVEBNÍHO SPO			
1/3 PŘEDHYPOTEČNÍ ÚVĚR, PROTOŽE BYTY NEJSOU JEŠTĚ V ZÁSTAVĚ			
1/3 HYPOTEČNÍ ÚVĚR - POSTUPNÉ ČERPÁNÍ PODLE PROSTAVĚNOSTI			
výše splátky:	5 493 Kč	měsíčně	
celkem se zaplatí:	1 318 389,41 Kč		
základ, úvěr byl:	990 500,00 Kč		
přeplatek úroky budou:	327 889,41 Kč		
% přeplacení	33,10%		
Tržby z pronájmu:	3 800 Kč	nájmy za pronájem	
50% hodnota tržeb:	1 900 Kč	započítá banka	
příjmy nad životní min:	3 593 Kč		
životní min:	9 000 Kč		
min. platy 1 až 2 lidí:	12 593 Kč	žadatelka + případně její přítel, pro potvrzení pronájmu (vždy raději ať žádá žena, a hledá muže,	



3. STŘEDISKO NA DOMÁČÍ KANCELÁŘ ČTK a v Německu (klikněte si pro zvětšení):

STŘEDISKO NA DOMÁČÍ KANCELÁŘ - v ČTK, Žitovnická 1, Praha 10, a malá kancelář v Německu	
NA ZPŘÍSTŘEDKOVÁNÍ INVESTORŮ	
ZA UPIŠOVACÍ POPLATKY (ZA ODMĚNU 10%)	
č. jméno	práce
1. Jana B.	10% má operátorka-callcentrum- domluvení investorů, že se jim pošle E
2. Jana B.	20% má referentka č. 1 na 1. práci na činnost posílání a korespondence
3. Jana B.	20% má referentka č. 2 v kanceláři na činnost volání, obchodování a posílání
4. Jana B.	20% má referentka č. 3 v kanceláři na činnost volání, obchodování a posílání
5. Jana B.	10% má obchodník, koordinátor, dohled a promo
6. Jana B.	10% je na NÁJEM KANCELÁŘE - a na barvy, provoz a promo
7. Jana B.	10% má FRANCHISOR + FRANCHISANTRKA
8. Jana B.	10% má MAJITEL ZELENE KARTY
Vidíte celkem	

Další naše pobočka:

Popis práce administrativní pracovnice - práce pod dohledem:

- posílání obchodní korespondence
- telefonické obchodní hovory, posílání materiálů, obchodování v nemovitostech a investicích do nemovitostí

Plat: V Německu cca 50.000 Kč až 100.000 Kč / měsíčně.

Od tohoto roku 2014 je schválen kanadský svěřenecký fond . Ten může zhodnocovat peníze od fyzických i právnických osob. A musí mít Dohledovou organizaci.

Děláme malou pobočku v Německu na callcentrum, a reality.

KONTAKT
OBRAŤTE SE NA NÁS
koordinátor +
420 720 591 088
a koordinátorka
+ 420 722 456 441
Email: investorske-druzstvo24467@seznam.cz