

# REKVALIFIKAČNÍ KURZY pro referenty administrativy a koordinace pro 200 účelových družstev v Německu na výstavby bytů s obchodními pobočkami GMBh.

**/ve spolupráci se stavebními firmami jako generálními dodavateli  
ve franchisingové spolupráci/**

## **Stavební firma k franchisingové spolupráci:**

**Přes: Družstvo investorů – svěřenský fond, IČO: 025 50 300**

Zastoupené Ing. Ženíškem – svěřenským správcem, Tel: 720 591 088, E-mail: konzultacni-  
spolecnost@seznam.cz

Zasílací adresa: Cukrovarská 2/27, 196 00 Praha 9 – Čakovice, 196 00

Jméno firmy : .....

Ředitel: .....

Adresa: .....

Tel.: .....

E-mail: .....

Skype: .....

/dále jen franchisant/

## **FRANCHISOR**

**WELLNES LIFE STYL, Ltd., – svěřenský fond**

Zastoupené Václavem Ženíškem – svěřenským správcem, Tel: 720 591 088, E-mail: konzultacni-  
spolecnost@seznam.cz

Zasílací adresa: Cukrovarská 2/27, 196 00 Praha 9 – Čakovice, 196 00

/dále jen franchisor/

# 1. PODSTATA

## 2. CÍLE A EFEKTIVITA

## 3. FORMA A ZPŮSOB APLIKACE

## 4. KONKRÉTNÍ PLÁN A JEHO ZAJIŠTĚNÍ

## 5. POZICE V PRAXI A JEJICH ZAJIŠTĚNÍ

### 1. PODSTATA

Podstatou je realizovat výstavbu bytových domů formou 200 účelových družstev.

#### OBCHOD:

##### 1. 1,000.000,- Kč z jednoho bytového domu

Správci dodávek provedou výstavbu 1 bytového domu za 9 mil. Kč, + 1 mil. Kč průběžně získává franchisant a + 1 mil. Kč průběžně získává franchisor.

Pro jistitu mají franchisor a franchisant společný účet, na který přijímají finanční prostředky od družstva, 80% platí správcům dodávek, 10% dostává franchisor a 10% franchisant, rozumí se částka bez DPH. Na to se musí udělat smlouva mezi franchisorem a franchisantem.

##### 2. 200 družstev je 1.000 bytových domů

V plánu je pořídit 200 účelových družstev, každé po 5-ti bytových domech. To je 1.000 bytových domů.

##### 3. zapojení se do spolupráce na stávajících developeských projektech, kterých je 1229

Můžeme společně poskytovat pomoc stávajícím developerům, kteří mají problémy s obsazováním svých akcí. Počet developerských projektů je v současné době na srealitách 1229. Většinu se bude jednat o pomoc s marketingem, zájemci, klientským servisem a to vš poskytneme přes účelové družstvo (spojení v vlastní dohledovou organizací sdružením na dodržení plateb jak se naplánuje dopředu).

##### 4. zapojení se do spolupráce rekvalifikace lidí pro pracovní úřady

Můžeme společně poskytovat rekvalifikační kurzy, pracovní úřady platí cca 17.000,- Kč / rekvalifikovaného pracovníka.

##### 5. zapojení se do prodeje Bílé knihy Infoburzy prostřednictvím call-center

Můžeme společně realizovat zadání prodeje Bílé knihy Infoburzy call-centru. Callcentrum je schopno prodat 1.000 ks knih Bílé knihy Infoburzy á 12.000,- Kč. Tedy obrat až 12 mil. Kč / měs.

##### 6. zapojení se do tvorby 100 účelových družstev na Slovensku

Můžeme společně realizovat společný rozvoj na Slovensku.

## 2. CÍLE A EFEKTIVITA

### CÍLE:

Výstavby rodinných domů formou developerských projektů po celé ČR. Principy developerského řízení jsou uvedeny ve zvláštních materiálech.

Jedná se o zpracování pozemků a následnou realizaci výstavby rodinných domů

Pozemky na prodej konkrétní příklady:

Katastrální území	počty	Stav
PRAHA	4 bytové domy 2 NP, 32 bytů	
KRKONOŠE - SMRŽOVKA	10 ŘADOVÝCH ROD. DOMŮ	Sítě hotovy, a stavební povolení
PRAHA	2 bytové domy	
PRAHA 5 - BARRANDOV	12 bytových domů	

PODPORA: počet pozemků v INFOBURZE: **Počet vyhovujících pozemků-lokalit: 500**

### EFEKTIVITA:

Každý manažer má pod sebou skupinku 11 až 12 lidí, které řídí.

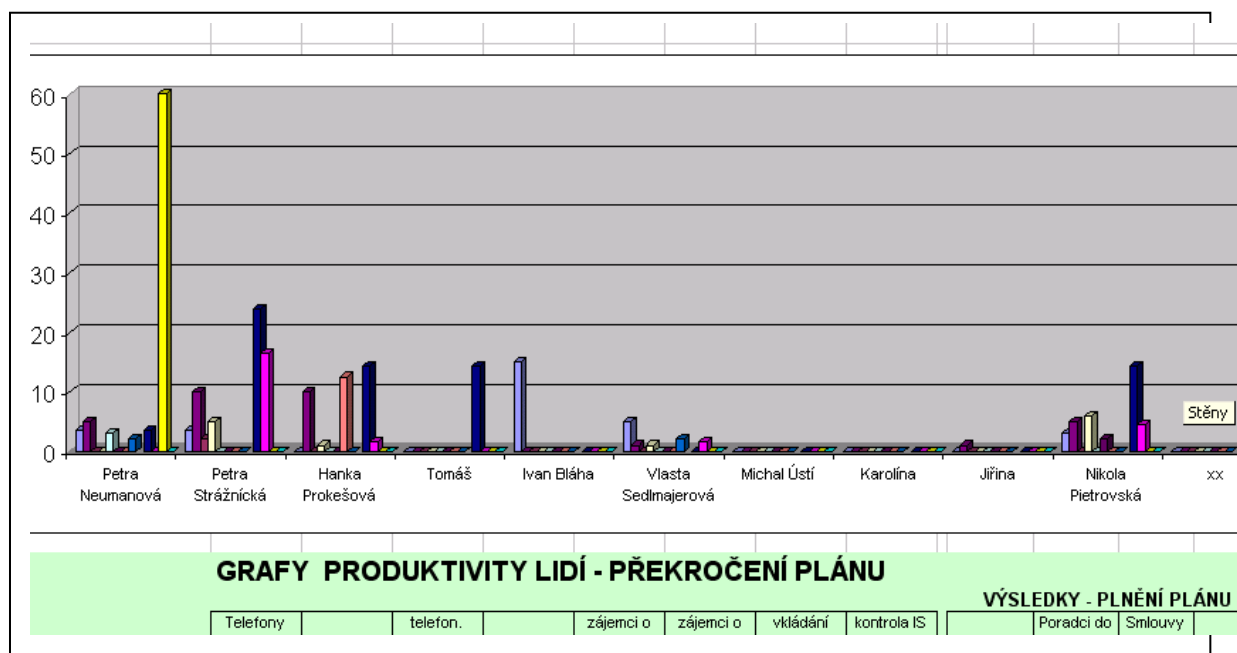
Řídit se naučí právě na rekvalifikačním a školícím semináři.

Uvedených 12 lidí, které řídí, tvoří zdroj finančních prostředků manažera (např. mistr na stavbě také jen vede a je živ z práce stavebních dělníků). Aby bylo jeho 12 lidí, které manažeruje produktivní, naučí se absolvent rekvalifikačního kurzu formy používání striktních podmínek v řízení s případnou náhradou nejslabšího pracovníka ve svém týmu. Tím si průběžně a neustále zajišťuje „mladou krev“ do svého týmu a uvnitř týmu je dán prostor na vlastní soutěživost a předepsané odměňování podle dosažených výsledků.

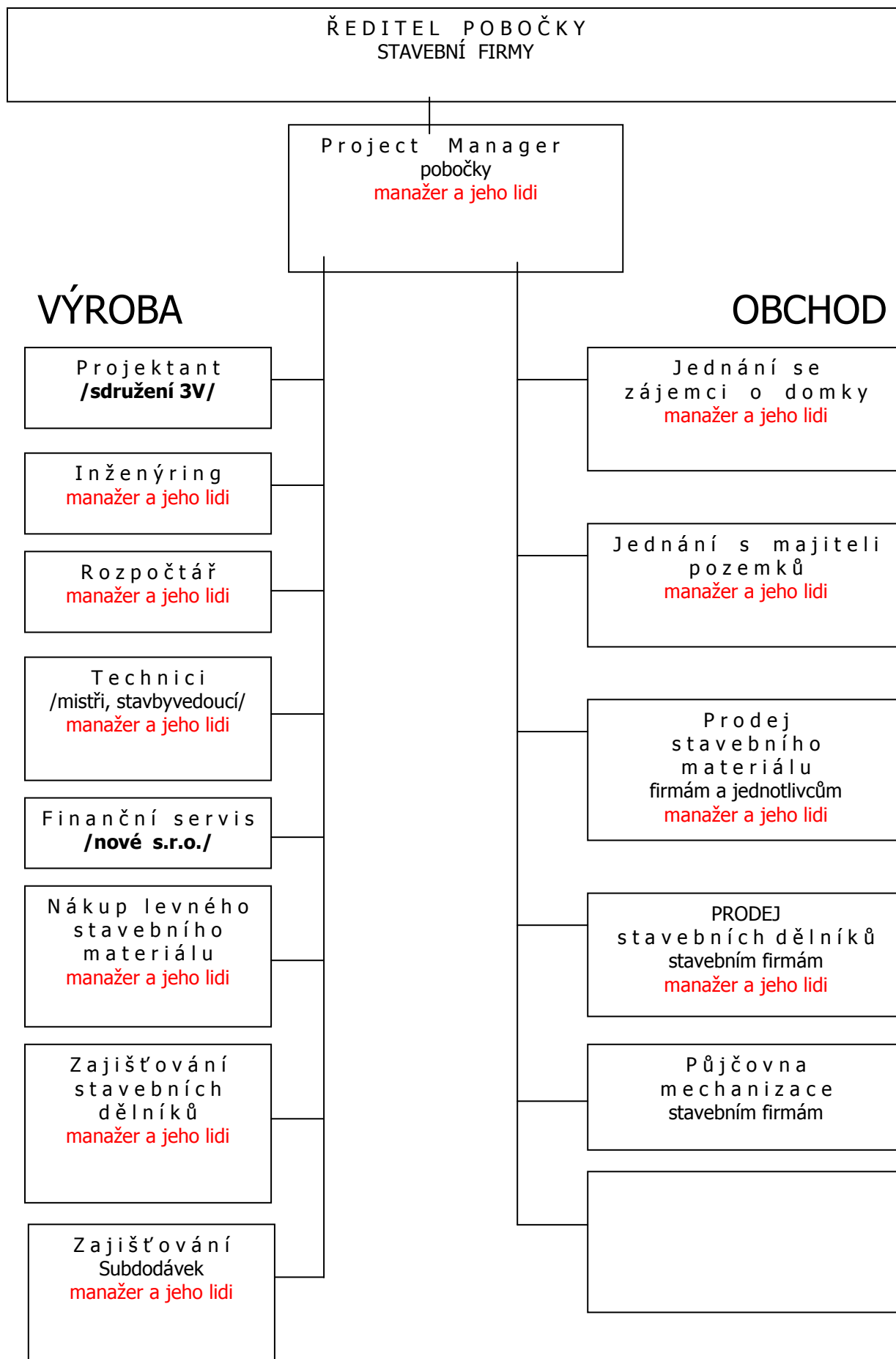
Za využití internetových řídicích nástrojů jde o pouhé sledování produktivity:

Grafická informace je 10 rychlejší než informace textová.

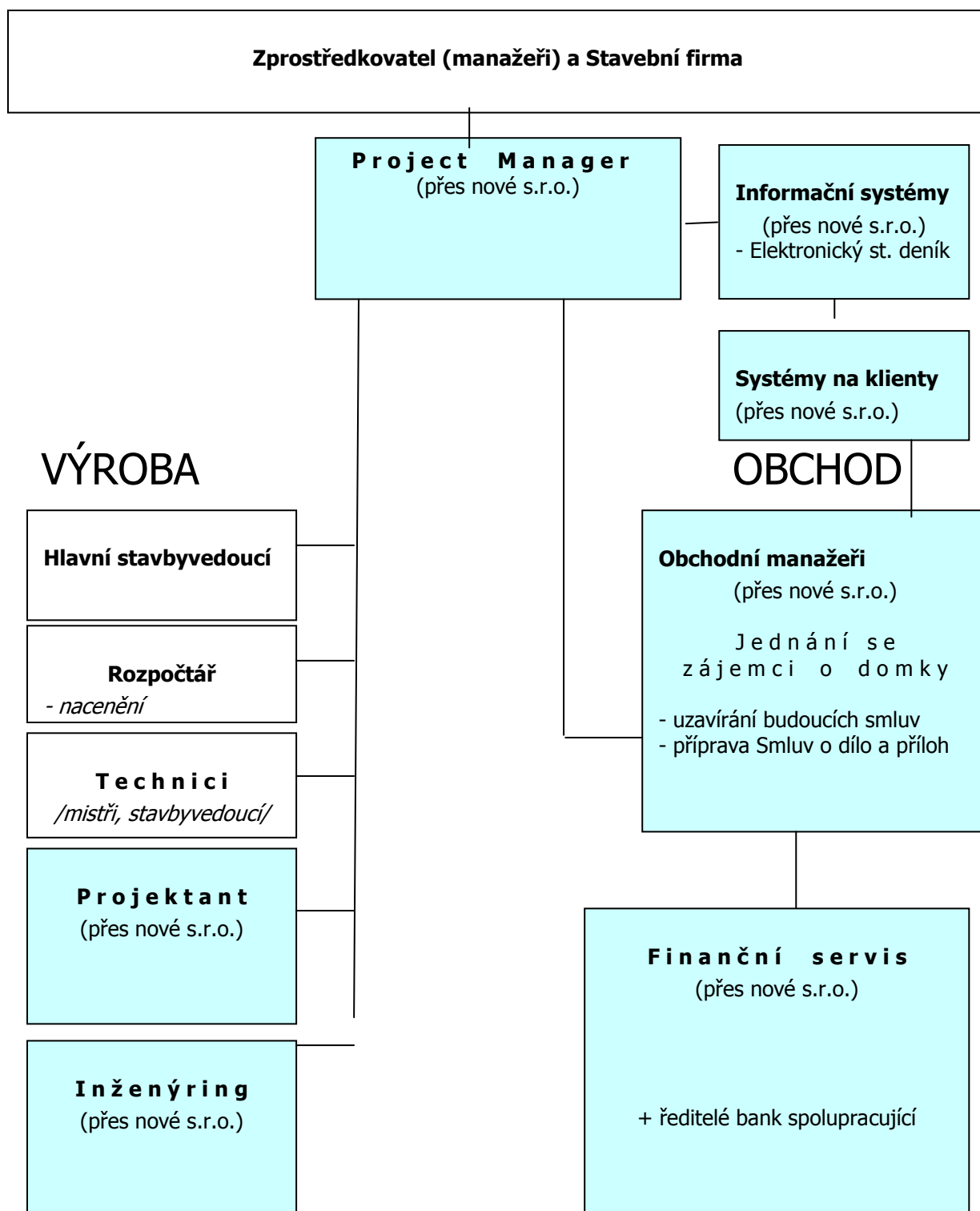
Ukázka grafu podle produktivity lidí:



## ORGANIZAČNÍ SCHÉMA MANAŽERSKÝCH POSTŮ

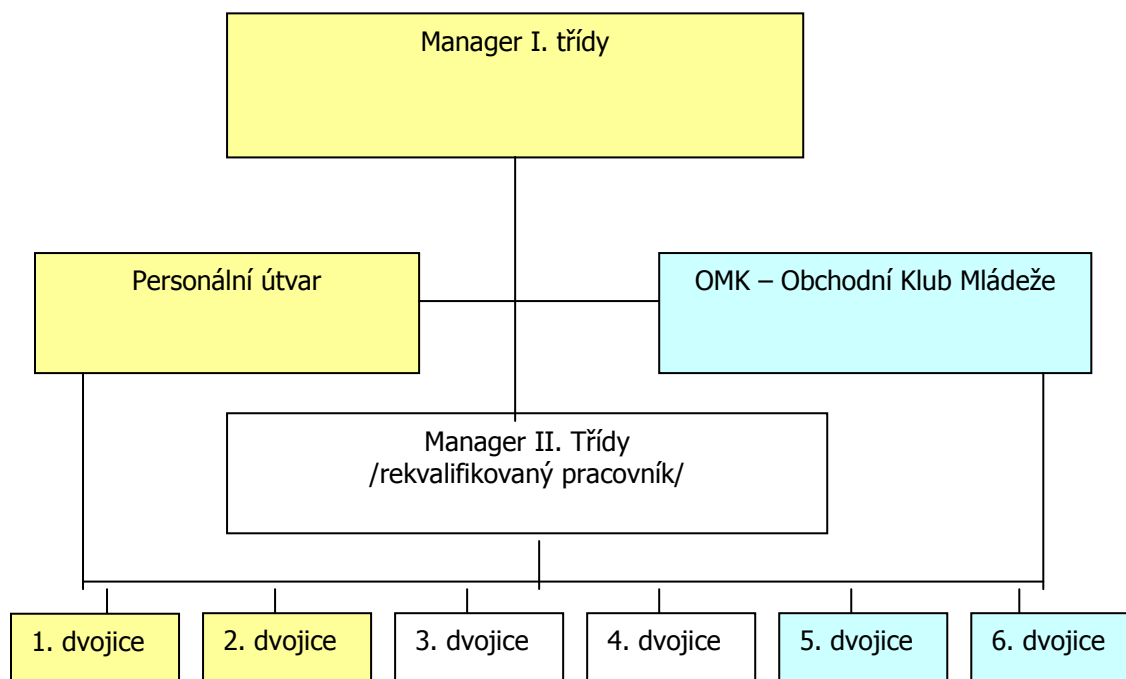


## SCHEMA POBOČKY STAVEBNÍ FIRMY



### 3. FORMA A ZPŮSOB APLIKACE

Nejprve si stanovme strukturu schopnou řešit a eliminovat případné výpadky:



Jak je patrné, manager II. Třídy má podporu on-line.

Seznam činností je seznam jednotlivých pozic: Protože se pracuje ve dvojicích, vzniká tak 6 dvojic. Uvedených 12 pracovníků pod managerem II. Třídy zajišťují dva zdroje: Personální útvar a OMK – Obchodní Klub Mládeže. Studenti stavebních fakult ČR, studenti pedagogických fakult ČR a studenti ekonomických fakult ČR jsou v době svého studia a v rámci praxí ideálními pracovníky na pozici Manager III. třídy.

#### SEZNAM ČINOSTÍ

1. činnost domloutvat pozemek
2. činnost předběžné kalkulace
3. činnost jednání se zájemci o RD
4. jednání se zájemcem o projektových pracech
5. činnost Nábor nemovitostí
6. činnost výpočtu finančních modelů
7. činnost inženýringu
8. činnost přípravy textů příloh Smlouvy o dílo
9. činnost podávání textových inzerátů na internet
10. nábor nových lidí do obchodní sítě
11. činnost jednání s firmami
12. činnost školení a seminářů pro manažery a ředitele

Ke sledování stavby se používá Elektronický Stavební deník (opět dohled přes internetové karty)

http://www.sweb.cz/infoburza/esd/snopek/esd\_snopek.htm - Microsoft Internet Explorer

Adresa http://www.sweb.cz/infoburza/esd/snopek/esd\_snopek.htm

003 PROSTOPI ZÁKLADY a POLOŽENÍ LEŽATÉ KANALIZACE	6 171,00 Kč	KARTA souhlas TDI	cena s DPH:	6 479,55 Kč		
		FAKTURACE				
004 VÝSYP ŠTĚRKEM A POTĚR ŠTĚRKU a ZEMNÍ DRÁT a TVÁRNICE BEDNĚNÍ	1 964,10 Kč	KARTA souhlas TDI	cena s DPH:	2 062,31 Kč		
		FAKTURACE				
005 BETONY A ZATEPLENÍ	173 721,54 Kč	KARTA souhlas TDI	cena s DPH:	182 407,62 Kč		
		FAKTURACE				
006 ŠTĚRK ZÁKLADOVÉ DESKY		KARTA souhlas TDI	cena s DPH:			
		FAKTURACE				
007 KARI SÍTĚ - 2x		KARTA souhlas TDI	cena s DPH:			
		FAKTURACE				
008 BETON DESKY	137 698,30 Kč	KARTA souhlas TDI	cena s DPH:	144 583,22 Kč		
		FAKTURACE				
<b>CELKEM:</b>	<b>365 418,49 Kč</b>			<b>56 698,58 Kč</b>	<b>326 990,83 Kč</b>	
<b>PENÍZE CELKEM:</b>					<b>383 689,41 Kč</b>	

INVESTOR: SNOPEK ZDENĚK tel: 603 456 363 e-mail: [zs.stavba@volny.cz](mailto:zs.stavba@volny.cz)  
 TECHNICKÝ DOZOR p. SNOPKA Ing. Michal Zajíček tel: 777 309 101 e-mail: [zajicek.m.o@cbox.cz](mailto:zajicek.m.o@cbox.cz)

GENERÁLNÍ DODAVATEL: ČESKÁ A+D s.r.o.  
 Kopernikova 6  
 301 00 Plzeň

HLAVNÍ KOORDINÁTOR: Ing. V. Ženišek tel: 777 170 648 e-mail: [infoburza@centrum.cz](mailto:infoburza@centrum.cz)

Infoburza.cz - zpráva 35.1 - Microsoft Internet Explorer

Adresa http://infoburza.bluehost.cz/inzerce/show.php?id=35&typ=info

INZERÁTY	30.11.2006 1:56 Stavebnictví - ELEKTRONICKÝ STAVEBNÍ DENÍK	ZDARMA ZADAT POPÁVKU
Hlavní strana Auto, Moto Finance a poradci Elektro, Bílé zboží Hračky Hypotéky, Půjčky, Úvěry Mobily Ostatní Pozemky Práce, zaměstnání Brigády, přivýdělk Reality, Nemovitosti Seznamka, Sex, Erotika Školství Stavebnictví Ubytování Přehled celé inzerce	<p><b>CHCI STAVĚT RODINNÝ DŮM - NAPSAT</b>            Chci stavět levně rodinný dům - požadavek            Chci zapsat požadavek na stavební práce            Chci koupit pozemek - požadavek            Projekt rodinných domů</p> <p><b>CHCI PŮJČKU, ÚVĚR - NAPSAT</b>            Chci Bankovní Půjčku, Úvěr            Chci Nebankovní Půjčku, Úvěr            Chci Pojištění auta, nemovitosti, aj.            Chci Stavební spoření, Investovat</p> <p><b>ESD SNOPKOVI, BUBOVICE - ZEMNÍ PRÁCE</b>            Elektronický Stavební Deník            SNOPKOVI - Bubovice            e-mail: <a href="mailto:zs.stavba@volny.cz">zs.stavba@volny.cz</a></p> <p>Kapitola: ZEMNÍ PRÁCE, RÝHY</p> <p>VZOR REPORT 1: PLÁN            Plán provedení prací: PLÁN: od 4.12.2006 do 10.12.2006            Práce provedu v předepsané kvalitě a včas.            Podpis: Jiří Sakovič DIS.</p> <p>VZOR REPORT 2: VÝKAZ            Práce provedeny v předepsané kvalitě a ke dni: .....            Podpis: Jiří Sakovič DIS.</p> <p>VZOR REPORT 3:            Provedení prací: KONTROLA:            (píše TDI, Ing. Michal Zajíček)            Provedení prací zkontrolováno dne: .....            K provedené práci nejsou výhrady a připomínky. Práce může být doplacena.            podpis: Ing. Michal Zajíček, TDI</p>	<p>Poptávám výstavbu RD            Poptávám stavební práce</p> <p><b>PODAT INZERÁT</b>            Přidej inzerát s fotografií</p> <p><b>REKLAMA</b></p> <p><b>BOMBA DŮM 4+1</b></p> <p><b>1,6 mil. Kč</b>            zděný, masivní            klikněte SEM...</p> <p><b>POSLEDNÍ INZERÁTY</b></p> <p>Stavebnictví: nabídka            Stavebnictví: poptávka            Reality: nabídka            Reality: poptávka            Auta: nabídka</p>
<b>ADRESÁŘ FIREM</b> Stavební firmy Hotely a Penziony		
<b>PORADNA</b> Dotace z EU Výstavba - celá sekce Postup se zájemci výstavby Předhypoteční úvěr RD 6+2 RD bungalov 4+1 Smlouva na pozemek Smlouva o dílo Poradna, Přílohy smluv o dílo		
<b>KATALOGY</b>		

Pro PC kroužky  
Pro ředitele ZŠ, SŠ škol

· b.12.2006 19:03 vykopové práce

· další inzerát v kategorii

· podej inzerát

**PÁROVACÍ SESTAVY**

AUTA - párování  
STAVEBNICTVÍ - párování  
REALITY - párování  
PRÁCE - párování  
BRIGÁDY - párování  
FINANCE - párování  
HOTELY - párování  
OSTATNÍ - párování

**ZÁBAVA**

Vtipy  
Sluneční znamení  
Zvěrokruhu  
Do školky jsem chodil rád...  
Do školy jsem chodil rád...

Filozofie...  
Televize...  
Kina...  
Divadla...  
Koncerty...  
Humor...  
Počasí...  
Horoskopy

**INFORMACE**

Kontakty  
Služby přípravy výstavby

**REKLAMA**

Zařadte **VŠŠÍ** tvrchlost

Mgr. Leona Jelínková - ...  
Simona Elšíková - PRAC...  
Lucie Semrádová - Preze...  
RNDr. Vendula Wernerová ...  
Jan Huber - Prezentace ...  
Alena Bednářová - prez...

Nadpis odpovědi

VÝKAZ - PROVEDENY PRÁCE

Text odpovědi:

REPORT 2: -VÝKAZ

Sjednané práce a dodávky provedeny v předepsané kvalitě a ke dni .....

Vaše jméno: Jiří Sakovič

E-mail: ceskaad@lo.cz

Telefon: 736612145

Adresa: Česká A+D Plzeň

www: http://ceskaad.cz

Kopii zaslat na email: zajicek.m.o@cbox.cz

Skryt odpověď ostatním uživatelům

Odpovědět!

Internet

**Dodavatel** (nebo naše operátorky) **zajišťují provedení** zápisu o provedených dodávkách.

**Uvádí se e-mail technického dozoru** („Kopii zaslat na email“ ) a systém automaticky vyrozumí jak investora, tak i jeho technický dozor k provedení kontroly dílčích prací.

Tento systém je přístupný financující bance a jejím finančním znalcům, stanovujícím souhlasné podmínky pro dílčí čerpání úvěru. Takže investorům umožňuje snadnou přípravu podkladů pro financování.

Tento software je postaven na dobré a dlouhodobé spolupráci investora a dodavatele. Systém pomáhá odstraňovat „komunikační šum“.

Tento systém může dodavatel také využít pro své dílčí dodavatele a získá tak snadno velmi pohodlný komplexní přehled.

Tento software a zavedená pravidla poskytují okamžitý aktuální přehled.

Manager II. Třídy zajišťuje osobní domluvou průběžné dodržování pravidel.



## TÉMATA:

Během rekvalifikačního školícího semináře je účastník seznámen s 24 základními tématy:

- 1) úvod
- 2) provize za práci jako zdroj příjmů, peníze z práce druhých
- 3) výstavba RD - práce s klienty (KS, SOD, ZL)
- 4) Harmonogram
- 5) Úvěry + hypotéky + zajištění
- 6) Řízení Firmy
- 7) Sestavy – Plán, výkaz = rozdíl
- 8) Schéma účelové a.s. nebo družstva, 11% p.a. pro vkladatele
- 9) Zásady komunikace
- 10) Sestavení kalkulace investičního plánu
- 11) Tvorba pracovního vztahu (hodinová mzda – normohodina, úkol – provize)
- 12) Získávání realit k náboru, skript + foto; pro fin. poradce
- 13) Zeměměřictví a jeho základy
- 14) Státní správa, její principy
- 15) Stavební úřad a jak postupovat
- 16) Katastrální úřad je jako stroj
- 17) Programování, HTML
- 18) Principy internetu a změny chování u lidí
- 19) Honorářový řád projektantů, inženýrů, ceny
- 20) Elektronický stavební deník, monitoring plán, výkaz, rozdíl
- 21) Nízkoenergetické + pasivní domy, zásady
- 22) Rozpočty, jejich tvorba a přepočty
- 23) Excel – informační systémy, hypertextové napojení na karty
- 24) Inženýring

Jako forma je zvolena „týmová výuka“ prezentována a aplikována v letech 2002 v základních školách ČR. Jako způsob výuky to bylo shledáno velmi přínosné (reference).

Principy:

**Metoda plánovaného zkoušení (naše metoda)**

Podmínkou je, aby z každého předmětu absolventi kurzu věděli, kdy a z čeho budou zkoušeni. Rozsah látky zadává lektor. Seznam otázek a odpovědí je znám a zveřejněn (komukoli k dispozici přes internet)

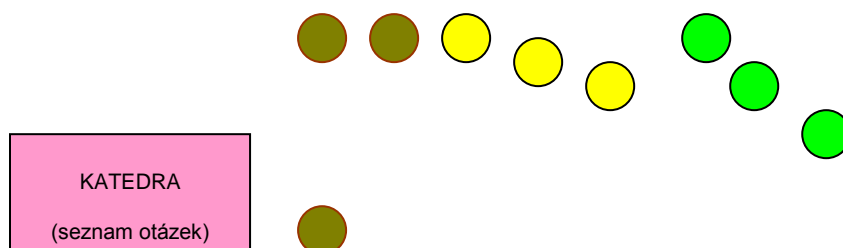
## Vyzkoušení

Absolventi se dopředu před dalším dnem rozdělí (podle tabulky) na zkoušející, náhradníky a členy hodnotící komise. Zkouší se vepředu, simulovaně u tabule, kde stojí jak zkoušející, tak náhradníci a členové komise-audit. Absolventi tak v daný okamžik tvoří tým, kdy si sami vzájemně prověřují své právě dosažené znalosti za dohledu lektora. Plán zkoušení je jednoduchý přehled, vede se např. v Excelu. Absolventi si tak prakticky procvičí práci s tabulkami buď v papírové podobě, nebo podobě elektrické (v Excelu). Každý absolvent si vede a povede Plán zkoušení ze všech témat.

Předmět: .....

	Po	Út	St	Čt	Pá	Po	Út	St	Čt
absolvent1	Zkoušen								
absolvent2	Zkoušen								
absolvent3	Zkoušen								
absolvent4	Náhradník			Zkoušen					
absolvent5	Náhradník			Zkoušen					
absolvent6	Náhradník			Zkoušen					
absolvent7	Komise			Náhradník		Zkoušen			
absolvent8	Komise			Náhradník		Zkoušen			
absolvent9	Komise			Náhradník		Zkoušen			

- zkoušení absolventů na předem známý termín:  
3 zkoušení, 3 náhradníci, 3 v komisi (hodnocení, audit)



Metoda plánovaného zkoušení je založena na principu, že

- Absolvent-komise** se nejprve připravuje (znalost odpovědí na vypsání otázky) jako člen komise (audit). Při zkoušení navrhuje hodnocení
- Absolvent-náhradník** se připravuje (znalost odpovědí na vypsání otázky) jako alternativní náhradník (může být zkoušen)
- Absolvent-zkoušen** se připravuje (znalost odpovědí na vypsání otázky) na vlastní zkoušení

Vzhledem k tomu, že otázky a odpovědi jsou známy, procvičuje a zkouší se u absolventa nejen jeho vědomosti, ale především **schopnost vyjádřit se vlastními slovy** a **uspořádanost vlastního projevu**.

## Pozitivní dopad

Jednak se mohou absolventi připravovat vzájemně a mohou se nechávat přezkoušet od svých příbuzných, protože mají k dispozici správné odpovědi a znají termín, kdy budou zkoušeni. Lektor současně umožňuje maximální přístup k informacím přes internet.

KLASIFIKACE – (každý absolvent si procvičí Tabulky tím, že vede klasifikaci celé skupiny)

Téma: .....

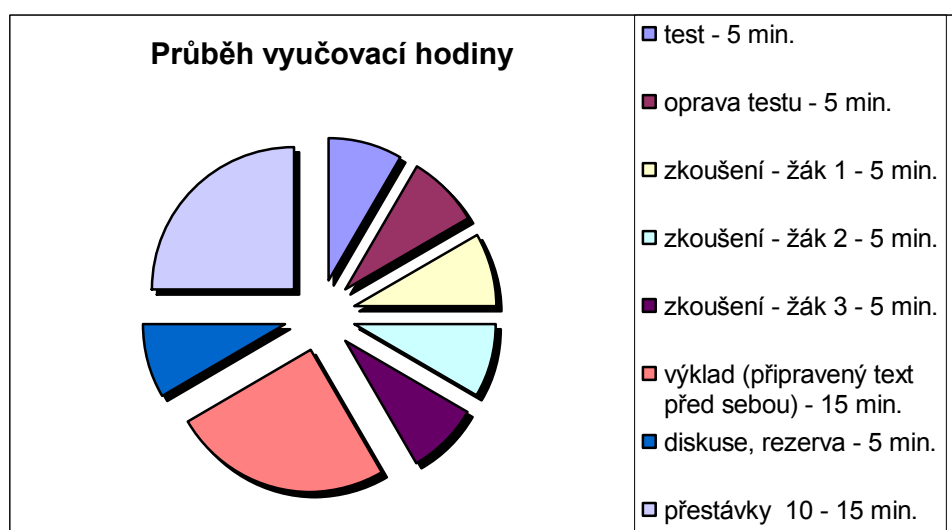
	Po	Út	St	Čt	Pá															
abs 1 – hodnocení lektora	2																			
abs 1 – hodnocení komise	2,1,2,																			
abs 2 – hodnocení lektora	1																			
abs 2 – hodnocení komise	1,1,1																			
abs 3 – hodnocení učitele	1																			
abs 3 – hodnocení komise	1,2,1																			
abs 4 – hodnocení učitele				1																
abs 4 - hodnocení komise				1,1,2																
abs 5 – hodnocení učitele				1																
abs 5 – hodnocení komise				2,1,1																
abs 6 – hodnocení učitele				2																
abs 6 – hodnocení komise				2,2,3																

Klasifikační arch má absolvent na papíře, data přepíše až se dostane k internetu.

### Zábava

Navíc školící skupina může ze správných odpovědí sestavovat různé kvízy, soutěže, neboli – „Škola hrou“.

## Průběh vyučovací hodiny



## Pozornost absolventů

Test – 100%

Oprava testu - 100%

Zkoušení absolventi, absolventi-náhradníci, absolventi v komisi (9 absolventů) pozornost – 100%, ostatní (3 absolventi) – pozornost cca 70%

Pozornost:

Pozornost při výkladu: - 100%

Pozornost při diskusi: - 60%

Absolventi bohužel většinou nejsou soustředěni celou vyučovací hodinu. Proto se záměrně hodina dělí tak, aby chvílemi pozornost byla nutně vyžadována a chvílemi měl absolvent prostor soustředit se na své zájmy, na které se stejně soustředí prioritně před potřebou věnovat pozornost výuce. Takže se klade nárok na opakování probrané látky a to několikanásobně.

## Test

Test, který se píše v předepsaný den, je zveřejněn předem (možnost přípravy). Jde především o praktický dopad práce s internetem, ve kterém může být v předvečer dalšího dne test uveřejněn.

Zveřejnění testů před jejich vypsáním směřuje absolventa k individuální přípravě, současně mohou i příbuzní uplatnit svůj vliv, protože mají patřičné informace.

## 4. KONKRÉTNÍ PLÁN A JEHO ZAJIŠTĚNÍ

Cílem je, aby absolvent rekvalifikačního manažerského kurzu měl pod sebou 12 pracovitých managerů.

Manageři pak mají zhruba tyto náplně činností a koordinátor hlídá jejich produktivitu a nahrazuje nejslabší jedince.

Plán na 7 dní v týdnu pro managery:

8-9	9-10	10-11	11-12	12-13	13-14	14-15	15-16	16-17	17-18	18-19
	domluvit pozemek		doml. Počítání		kalkulovat		jedn.-zájemce	jedn. Subdodavatelé		
jednání Stavební firmy		doml. Nacenění domu			NÁBOR NOVÝCH NEMOVITOSTÍ - REALITY				finance, výp.	
Stavební Úřad		SPRÁVCI SÍTÍ			SPRÁVCI SÍTÍ				finance, výp.	
domluvat s klientem texty smlouvy o dílo			přípr. příloh		přípr. Příloh SoD		NÁBOR NEMOVITOSTÍ		inzerce-net	
podepisování smluv u notáře					NÁBOR NOVÝCH NEMOVITOSTÍ - vyfocení				inzerce-net	
	domluvit pozemek		jedn.-zájemce		jedn. Subdodavatelé		NÁBOR NEMOVITOSTÍ		inzerce-net	
	telefony, dělání plánů		jedn.-zájemce		jedn. Subdodavatelé		NÁBOR NEMOVITOSTÍ		inzerce-net	

Pokud koordinátor zjistí, že jeho manager nevykazuje předepsanou činnost, řeší to nejprve domluvou a si přivede do své skupiny produktivnějšího jedince a slabého a nevykonného jedince nahrazuje mladším a produktivnějším.

Portfolio potenciálních pracovních sil čerpá opět prostřednictvím

- personálního úseku průběžně shánějícího lidi na práci managerů
- působením na mladé studující lidi
- internet, tisk, případně podávání inzerátů
- nabídnout práci bývalým příslušníkům ČSA (armády), kteří jsou zvyklí plnit instrukce a rozkazy, chodit na ranní a odpolední nástupy, dělat si plány na další den (říká se domu denní rozkazy).

Zvláštností je, že uvedená skupinka 12 managerů nemusí být nutně v jednom kraji, v jednom kraji stačí jedna dvojice. Takže rekvalifikovaný koordinátor může mít záběr po celé ČR (14 krajů).

Ti nejlepší absolventi manažerského kurzu se mohou pokusit o výchovu dalších koordinátorů v jiných zemích EU.

K dosažení plánu je potřeba nastavit plán školící činnosti:

Rekvalifikační a školící seminář na koordinátora – 1. týden:

1. týden – účastníci na výjezdovém semináři – 24 přednášecích témat, 24 seminářů

	8-9	9-10	10-11	11-12	12-13	13-14	14-15	15-16	16-17	17-18	18-19	19-20	20-21
PO		cesta na školící zařízení			oběd	příprava	seznámení s	podklady	tvorba plánu	tabulky	večeře	diskuse	os. volno
ÚT	snídaně	seminář	seminář	seminář		seminář	seminář	seminář	seminář	seminář	večeře	diskuse	os. volno
ST	snídaně	seminář	seminář	seminář		seminář	seminář	seminář	seminář	seminář	večeře	diskuse	os. volno
ČT	snídaně	seminář	seminář	seminář		seminář	seminář	seminář	seminář	seminář	večeře	diskuse	os. volno
PÁ	snídaně	příprava	tvorba plánu	tabulky	oběd	cesta ze školícího zařízení							

Po vyslyšení všech témat se teprve vytvoří možnost tvorby potřebných souvislostí pro koordinaci.

Rekvalifikační a školící seminář na koordinátora – 2. týden až 10. týden:

	8-9	9-10	10-11	11-12	12-13	13-14	14-15	15-16	16-17
PO		přípravný den				přípravný den			
ÚT		nástup, Plán	hodina-zk.	hodina-zk.		praxe v terénu + dohled nad nábořem			nástup, Výkaz
ST		nástup, Plán	hodina-zk.	hodina-zk.		praxe v terénu + dohled nad nábořem			nástup, Výkaz
ČT		nástup, Plán	hodina-zk.	hodina-zk.		praxe v terénu + dohled nad nábořem			nástup, Výkaz
PÁ		přípravný den				přípravný den			

Rekvalifikační a školící seminář na koordinátora – 12. týden:

	8-9	9-10	10-11	11-12	12-13	13-14	14-15	15-16	16-17	17-18
PO		žádost o Živnostenský list				podání žádosti o Živnostenský list				
ÚT		zajištění výpisu z Trestního Rejstříku				podpis smlouvy o činnosti manažera II. Třídy				
ST			kontrola karet			metodický dohled			hlášení	
ČT			kontrola karet			metodický dohled			hlášení	
PÁ		přípravný den				zlepšování produktivity podřízených			hlášení	
PO		příprava na poradu		kontrola grafu produktivity		porada s podřízenými				
ÚT			kontrola karet			metodický dohled			hlášení	
ST			kontrola karet			metodický dohled			hlášení	
ČT			kontrola karet			metodický dohled			hlášení	
PÁ		přípravný den				zlepšování produktivity podřízených			hlášení	

#### ČINNOSTI ŠKOLÍCÍ ORGANIZACE V PRŮBĚHU ŠKOLENÍ:

- založení a průběžná evidence 3 karet každému absolventu (karta na úkoly, karta na plány a výkazy, karta pracovní náplně)
- provedení školení na školícím zařízení
- průběžná kontrola po dobu 11 týdnů a dohled nad organizovaností včetně zajištění materiálů a podkladů

#### PODPORA PRO UPLATNĚNÍ V PRAXI

- zajištění pozemků pro developerské projekty výstavby rodinných domů
- zajištění zájemců o rodinné domy a jejich výstavbu
- zajištění financování pro zájemce o rodinné domy
- zajištění projektových a inženýrských činností pro realizaci výstavby
- zajištění tvorby kalkulace developerských projektů
- zajištění Elektronického stavebního deníku pro sledování průběhu výstavby
- zajištění řídicích nástrojů pro řízení lidí přes internet
- zajištění smluv s dalšími 9 stavebními firmami po ČR, které mají zájem o zakázky

**HODNOCENÍ - DOPAD:****POSOUZENÍ VLOŽENÝCH PROSTŘEDKŮ A NÁVRATNOSTI:**

V prvopočátku je nutné si uvědomit, že investice do vzdělání člověka má celkem rychlou návratnost ve formě

- a) nezaměstnaný nemusí pobírat peníze od státu
- b) nezaměstnaný se stává řádným daňovým poplatníkem

**POSOUZENÍ UPLATNĚNÍ NA TRHU:**

Každý z koordinátorů už v průběhu rekvalifikačního kurzu vytváří 12 pracovních postů – managerů. Ty si navíc pak průběžně sleduje, hlídá si jejich produktivitu a sem tam nahrazuje slabého managera za výkonnějšího, protože je odměňován dílem z produkce člena svého týmu.

Ti schopnější a aktivnější koordinátoři si mohou vytvořit i více týmů po 12-lidech, pokud je mají náležitě vycouvané a jen sledují grafy jejich produktivity. Navíc mají možnost tvorby produktivních týmů po celé EU, takže v návaznosti na touhu po profitu jsou hnáni k tvorbě dalších a dalších týmů. Tím se dostávají sami do vyššího stádia produktivity.

Uplatnění v oborech:

- finance (vyřizuje se přes e-mail - jednoduché)
- reality (vyfotit nemovitost a podat inzerát do internetu – jednoduché)
- stavebnictví (obchodní úsek, příprava a výrobní úsek, realizace, hlídání dělníků ve IV. Skupině – dělající za hodinovou mzdu)

Produkce:

- výstavby bytových domů
- výstavby bytových domů v zemi EU
- výstavby bytů (přes formu účelových družstev s našimi dohledovými organizacemi)

**5. POZICE V PRAXI A JEJICH ZAJIŠTĚNÍ**

Asistent/ka makléřského oddělení

Asistent/ka marketingového odd. – náběr nemovitostí

Asistent/ka obchodního oddělení

Asistent/ka ředitele pobočkové sítě

Operátor na telemarketingu

Obchodní zástupce na reklamy

Osobní asistent/ka makléřského oddělení

Právník převodce

Prodejce novostaveb a developerských projektů

Realitní makléř– prodej RD a pozemků

Realitní makléř - činžovní domy a nebytové prostory

Realitní makléř - pronájmy

Ředitel pobočky

Specialista na developerské projekty

Specialista na oceňování nemovitostí

Specialista na finanční služby

Vedoucí oddělení RD

